



ประกาศเทศบาลตำบลหอนทราย

เรื่อง ประกาศใช้แผนอัตรากำลัง ๓ ปี ประจำปีงบประมาณ พ.ศ.๒๕๖๗ - ๒๕๖๙  
(ปรับปรุงครั้งที่ ๑)

ตามที่คณะกรรมการพนักงานเทศบาลจังหวัดบุรีรัมย์ (ก.ท.จ.จังหวัดบุรีรัมย์) ในการประชุมครั้งที่ ๙/๒๕๖๗ เมื่อวันที่ ๓๐ กรกฎาคม ๒๕๖๗ ได้มีมติเห็นชอบเกี่ยวกับการบริหารงานบุคคลของเทศบาลในการจัดทำแผนอัตรากำลัง ๓ ปี ประจำปีงบประมาณ พ.ศ. ๒๕๖๗-๒๕๖๙ (ปรับปรุงครั้งที่ ๑) แล้วนั้น เพื่อให้เทศบาลตำบลหอนทราย นำแผนอัตรากำลัง ๓ ปี ไปใช้เป็นเครื่องมือในการวางแผนการใช้อัตรากำลังคนพัฒนากำลังคนให้สามารถดำเนินการตามภารกิจของเทศบาลตำบลหอนทราย ได้สำเร็จตามวัตถุประสงค์และเป็นไปอย่างมีประสิทธิภาพและประสิทธิผล

อาศัยอำนาจตามความข้อ ๑๘ ของประกาศคณะกรรมการพนักงานเทศบาลจังหวัดบุรีรัมย์ ลงวันที่ ๒๐ พฤศจิกายน ๒๕๕๕ เพื่อเป็นกรอบในการกำหนดและการใช้ตำแหน่งของพนักงานเทศบาลเทศบาลตำบลหอนทราย จึงประกาศใช้แผนอัตรากำลัง ๓ ปี ประจำปีงบประมาณ พ.ศ. ๒๕๖๗-๒๕๖๙ (ปรับปรุงครั้งที่ ๑) รายละเอียดปรากฏตามเอกสารแนบท้ายประกาศนี้

จึงประกาศให้ทราบโดยทั่วกัน

ประกาศ ณ วันที่ ๑ เดือน สิงหาคม พ.ศ. ๒๕๖๗

(นายสุเมธ เฮงยศมาก)

นายกเทศมนตรีตำบลหอนทราย

**กรอบอัตรากำลัง ๓ ปี ปีงบประมาณพ.ศ. ๒๕๖๗ - ๒๕๖๙ (ปรับปรุงครั้งที่ ๑)**  
**เทศบาลตำบลละหานทราย อำเภอละหานทราย จังหวัดบุรีรัมย์**

| ส่วนราชการ  | กรอบ<br>อัตรากำลัง<br>เดิม | อัตราตำแหน่งที่คาดว่าจะ<br>ต้องใช้ในช่วงระยะ<br>ระยะเวลา ๓ปีข้างหน้า |           |           | เพิ่ม/ลด |          |          | หมายเหตุ                        |
|---|----------------------------|--|-----------|-----------|----------|----------|----------|---------------------------------|
|   |                            | ๒๕๖๗   | ๒๕๖๘      | ๒๕๖๙      | ๒๕๖๗     | ๒๕๖๘     | ๒๕๖๙     |                                 |
| ปลัดเทศบาล (นักบริหารงานท้องถิ่น ระดับกลาง)                   | ๑                          | ๑  | ๑         | ๑         | -        | -        | -        |                                 |
| รองปลัดเทศบาล (นักบริหารงานท้องถิ่น ระดับกลาง)                | ๑                          | ๑  | ๑         | ๑         | -        | -        | -        |                                 |
| <b>สำนักงานปลัดเทศบาล (๐๑)</b>                                |                            |  |           |           |          |          |          |                                 |
| หัวหน้าสำนักงานปลัดเทศบาล (นักบริหารงานทั่วไป ระดับต้น)       | ๑                          | ๑  | ๑         | ๑         | -        | -        | -        |                                 |
| หัวหน้าฝ่ายอำนวยการ (นักบริหารงานทั่วไป ระดับต้น)             | ๑                          | ๑  | ๑         | ๑         | -        | -        | -        |                                 |
| นักทรัพยากรบุคคล (ปฏิบัติการ/ชำนาญการ)                        | ๑                          | ๑  | ๑         | ๑         | -        | -        | -        |                                 |
| เจ้าพนักงานธุรการ (ปฏิบัติงาน/ชำนาญงาน)                       | ๑                          | ๑  | ๑         | ๑         | -        | -        | -        |                                 |
| เจ้าพนักงานป้องกันและบรรเทาสาธารณภัย<br>(ปฏิบัติงาน/ชำนาญงาน) | ๒                          | ๒  | ๒         | ๒         | -        | -        | -        |                                 |
| นิติกร (ปฏิบัติการ/ชำนาญการ)                                  | ๑                          | ๑  | ๑         | ๑         | -        | -        | -        |                                 |
| เจ้าพนักงานเทศกิจ (ปฏิบัติงาน/ชำนาญงาน)                       | -                          | ๑  | ๑         | ๑         | +๑       | -        | -        | มติ ก.ท.จ.๙/๒๕๖๗<br>๓๐ ก.ค.๒๕๖๗ |
| <b>ลูกจ้างประจำ</b>   |                            |  |           |           |          |          |          |                                 |
| หัวหน้าหมวดรถยนต์   | ๑                          | ๑  | ๑         | ๑         | -        | -        | -        |                                 |
| เจ้าพนักงานธุรการ   | ๑                          | ๑  | ๑         | ๑         | -        | -        | -        |                                 |
| <b>พนักงานจ้างตามภารกิจ</b>                                   |                            |  |           |           |          |          |          |                                 |
| <b>- ประเภทผู้มีคุณวุฒิ</b>                                   |                            |  |           |           |          |          |          |                                 |
| ผู้ช่วยเจ้าพนักงานธุรการ                                      | ๑                          | ๑  | ๑         | ๑         | -        | -        | -        |                                 |
| ผู้ช่วยนักจัดการงานทั่วไป                                     | ๑                          | ๑  | ๑         | ๑         | -        | -        | -        |                                 |
| <b>- ประเภทผู้มีทักษะ</b>                                     |                            |  |           |           |          |          |          |                                 |
| พนักงานขับรถยนต์  | ๒                          | ๒  | ๒         | ๒         | -        | -        | -        |                                 |
| พนักงานดับเพลิง   | ๒                          | ๒  | ๒         | ๒         | -        | -        | -        |                                 |
| พนักงานขับเครื่องจักรกลขนาดเบา                                | ๒                          | ๒  | ๒         | ๒         | -        | -        | -        |                                 |
| พนักงานวิทย์  | ๑                          | ๑  | ๑         | ๑         | -        | -        | -        |                                 |
| <b>พนักงานจ้างทั่วไป</b>                                      |                            |  |           |           |          |          |          |                                 |
| พนักงานขับเครื่องจักรกลขนาดเบา                                | ๑                          | ๑  | ๑         | ๑         | -        | -        | -        |                                 |
| พนักงานขับรถยนต์  | ๑                          | ๑  | ๑         | ๑         | -        | -        | -        |                                 |
| คนสวน   | ๑                          | -  | -         | -         | -๑       | -        | -        | มติ ก.ท.จ.๙/๒๕๖๗<br>๓๐ ก.ค.๒๕๖๗ |
| พนักงานดับเพลิง   | ๔                          | ๔  | ๔         | ๔         | -        | -        | -        |                                 |
| คนงาน   | ๑                          | ๒  | ๒         | ๒         | +๑       | -        | -        | มติ ก.ท.จ.๙/๒๕๖๗<br>๓๐ ก.ค.๒๕๖๗ |
| <b>รวม</b>  | <b>๒๗</b>                  | <b>๒๙</b>  | <b>๒๙</b> | <b>๒๙</b> | <b>-</b> | <b>-</b> | <b>-</b> |                                 |

| ส่วนราชการ   | กรอบ<br>อัตรา<br>กำลัง<br>เดิม | อัตราตำแหน่งที่คาดว่าจะต้องใช้ในช่วงระยะ<br>ระยะเวลา ๓ปีข้างหน้า |           |           | เพิ่ม/ลด |          |          | หมายเหตุ |
|--|--------------------------------|--|-----------|-----------|----------|----------|----------|----------|
|  |                                | ๒๕๖๗   | ๒๕๖๘      | ๒๕๖๙      | ๒๕๖๗     | ๒๕๖๘     | ๒๕๖๙     |          |
| <b>กองคลัง (๐๔)</b>                                |                                |  |           |           |          |          |          |          |
| ผู้อำนวยการกองคลัง (นักบริหารงานการคลัง ระดับกลาง) | ๑                              | ๑  | ๑         | ๑         | -        | -        | -        |          |
| นักวิชาการเงินและบัญชี (ปฏิบัติการ/ชำนาญการ)       | ๑                              | ๑  | ๑         | ๑         | -        | -        | -        |          |
| เจ้าพนักงานพัสดุ (ปฏิบัติงาน/ชำนาญงาน)             | ๑                              | ๑  | ๑         | ๑         | -        | -        | -        |          |
| เจ้าพนักงานจัดเก็บรายได้ (ปฏิบัติงาน/ชำนาญงาน)     | ๑                              | ๑  | ๑         | ๑         | -        | -        | -        |          |
| <b>ลูกจ้างประจำ</b>                                |                                |  |           |           |          |          |          |          |
| ลูกมือช่างแผนที่ภาษีและทะเบียนทรัพย์สิน            | ๑                              | ๑  | ๑         | ๑         | -        | -        | -        |          |
| <b>พนักงานจ้างตามภารกิจ</b>                        |                                |  |           |           |          |          |          |          |
| <b>-ประเภทผู้มีคุณวุฒิ</b>                         |                                |  |           |           |          |          |          |          |
| ผู้ช่วยเจ้าพนักงานการเงินและบัญชี                  | ๑                              | ๑  | ๑         | ๑         | -        | -        | -        |          |
| ผู้ช่วยเจ้าพนักงานจัดเก็บรายได้                    | ๑                              | ๑  | ๑         | ๑         | -        | -        | -        |          |
| ผู้ช่วยเจ้าพนักงานพัสดุ                            | ๑                              | ๑  | ๑         | ๑         | -        | -        | -        |          |
| <b>พนักงานจ้างทั่วไป</b>                           |                                |  |           |           |          |          |          |          |
| คนงาน  | ๒                              | ๒  | ๒         | ๒         | -        | -        | -        |          |
| <b>รวม</b>   | <b>๑๐</b>                      | <b>๑๐</b>  | <b>๑๐</b> | <b>๑๐</b> | <b>-</b> | <b>-</b> | <b>-</b> |          |
| <b>กองช่าง (๐๕)</b>                                |                                |  |           |           |          |          |          |          |
| ผู้อำนวยการกองช่าง (นักบริหารงานช่าง ระดับต้น)     | ๑                              | ๑  | ๑         | ๑         | -        | -        | -        |          |
| นายช่างโยธา (ปฏิบัติงาน/ชำนาญงาน)                  | ๑                              | ๑  | ๑         | ๑         | -        | -        | -        |          |
| วิศวกรโยธา (ปฏิบัติการ/ชำนาญการ)                   | ๑                              | ๑  | ๑         | ๑         | -        | -        | -        |          |
| <b>พนักงานจ้างตามภารกิจ</b>                        |                                |  |           |           |          |          |          |          |
| <b>-ประเภทผู้มีคุณวุฒิ</b>                         |                                |  |           |           |          |          |          |          |
| ผู้ช่วยนายช่างไฟฟ้า                                | ๒                              | ๒  | ๒         | ๒         | -        | -        | -        |          |
| ผู้ช่วยนายช่างโยธา                                 | ๒                              | ๒  | ๒         | ๒         | -        | -        | -        |          |
| <b>-ประเภทผู้มีทักษะ</b>                           |                                |  |           |           |          |          |          |          |
| ช่างปูน  | ๒                              | ๒  | ๒         | ๒         | -        | -        | -        |          |
| ช่างไม้  | ๑                              | ๑  | ๑         | ๑         | -        | -        | -        |          |
| <b>พนักงานจ้างทั่วไป</b>                           |                                |  |           |           |          |          |          |          |
| คนงาน  | ๖                              | ๖  | ๖         | ๖         | -        | -        | -        |          |
| พนักงานขับเคลื่อนเครื่องจักรกลขนาดเบา              | ๑                              | ๑  | ๑         | ๑         | -        | -        | -        |          |
| <b>รวม</b>   | <b>๑๗</b>                      | <b>๑๗</b>  | <b>๑๗</b> | <b>๑๗</b> | <b>-</b> | <b>-</b> | <b>-</b> |          |

| ส่วนราชการ  | กรอบ<br>อัตรา<br>กำลัง<br>เดิม | อัตราตำแหน่งที่คาดว่าจะ<br>ต้องใช้ในช่วงระยะ<br>ระยะเวลา ๓ปีข้างหน้า |           |           | เพิ่ม/ลด |          |          | หมายเหตุ                        |
|---|--------------------------------|--|-----------|-----------|----------|----------|----------|---------------------------------|
|   |                                | ๒๕๖๗   | ๒๕๖๘      | ๒๕๖๙      | ๒๕๖๗     | ๒๕๖๘     | ๒๕๖๙     |                                 |
| <b>กองสาธารณสุขและสิ่งแวดล้อม (๐๖)</b>  |                                |  |           |           |          |          |          |                                 |
| ผู้อำนวยการกองสาธารณสุขและสิ่งแวดล้อม<br>(นักบริหารงานสาธารณสุขและสิ่งแวดล้อม ระดับต้น )      | ๑                              | ๑  | ๑         | ๑         | -        | -        | -        |                                 |
| หัวหน้าฝ่ายบริหารงานสาธารณสุขและสิ่งแวดล้อม<br>(นักบริหารงานสาธารณสุขและสิ่งแวดล้อม ระดับต้น) | ๑                              | ๑  | ๑         | ๑         | -        | -        | -        |                                 |
| นักวิชาการสุขาภิบาล (ปฏิบัติการ/ชำนาญการ)   | ๒                              | ๒  | ๒         | ๒         | -        | -        | -        |                                 |
| เจ้าพนักงานสาธารณสุข (ปฏิบัติงาน/ชำนาญงาน)  | ๑                              | ๑  | ๑         | ๑         | -        | -        | -        |                                 |
| <b>ลูกจ้างประจำ</b>   |                                |  |           |           |          |          |          |                                 |
| พนักงานขับเครื่องจักรกลขนาดกลาง   | ๑                              | ๑  | ๑         | ๑         | -        | -        | -        |                                 |
| <b>พนักงานจ้างตามภารกิจ</b>   |                                |  |           |           |          |          |          |                                 |
| <b>-ประเภทผู้มีคุณวุฒิ</b>  |                                |  |           |           |          |          |          |                                 |
| ผู้ช่วยเจ้าพนักงานธุรการ  | ๑                              | ๑  | ๑         | ๑         | -        | -        | -        |                                 |
| ผู้ช่วยเจ้าพนักงานสาธารณสุข   | ๑                              | ๑  | ๑         | ๑         | -        | -        | -        |                                 |
| <b>-ประเภทผู้มีทักษะ</b>  |                                |  |           |           |          |          |          |                                 |
| พนักงานขับเครื่องจักรกลขนาดเบา  | ๑                              | ๑  | ๑         | ๑         | -        | -        | -        |                                 |
| คณงานประจำรถขยะ   | ๓                              | ๒  | ๒         | ๒         | -๑       | -        | -        | มติ ก.ท.จ.๙/๒๕๖๗<br>๓๐ ก.ค.๒๕๖๗ |
| <b>พนักงานจ้างทั่วไป</b>  |                                |  |           |           |          |          |          |                                 |
| คณงานประจำรถขยะ   | ๓                              | ๓  | ๓         | ๓         | -        | -        | -        |                                 |
| คณงาน   | ๓                              | ๔  | ๔         | ๔         | +๑       | -        | -        | มติ ก.ท.จ.๙/๒๕๖๗<br>๓๐ ก.ค.๒๕๖๗ |
| พนักงานขับเครื่องจักรกลขนาดเบา  | ๑                              | ๑  | ๑         | ๑         | -        | -        | -        |                                 |
| <b>รวม</b>  | <b>๑๙</b>                      | <b>๑๙</b>  | <b>๑๙</b> | <b>๑๙</b> | <b>-</b> | <b>-</b> | <b>-</b> |                                 |
| <b>กองยุทธศาสตร์และงบประมาณ(๐๗)</b>   |                                |  |           |           |          |          |          |                                 |
| ผู้อำนวยการกองยุทธศาสตร์และงบประมาณ<br>(นักบริหารงานทั่วไป ระดับต้น)                          | ๑                              | ๑  | ๑         | ๑         | -        | -        | -        |                                 |
| นักวิเคราะห์นโยบายและแผน<br>(ปฏิบัติการ/ชำนาญการ)   | ๑                              | ๑  | ๑         | ๑         | -        | -        | -        |                                 |
| เจ้าพนักงานธุรการ (ปฏิบัติงาน/ชำนาญงาน)   | ๑                              | ๑  | ๑         | ๑         | -        | -        | -        |                                 |
| เจ้าพนักงานประชาสัมพันธ์ (ปฏิบัติงาน/ชำนาญงาน)  | ๑                              | ๑  | ๑         | ๑         | -        | -        | -        |                                 |
| <b>พนักงานจ้างตามภารกิจ</b>   |                                |  |           |           |          |          |          |                                 |
| <b>-ประเภทผู้มีคุณวุฒิ</b>  |                                |  |           |           |          |          |          |                                 |
| ผู้ช่วยเจ้าพนักงานธุรการ  | ๑                              | ๑  | ๑         | ๑         | -        | -        | -        |                                 |
| ผู้ช่วยนักจัดการงานทั่วไป   | -                              | ๑  | ๑         | ๑         | +๑       | -        | -        | มติ ก.ท.จ.๙/๒๕๖๗<br>๓๐ ก.ค.๒๕๖๗ |
| <b>พนักงานจ้างทั่วไป</b>  |                                |  |           |           |          |          |          |                                 |
| คณงาน   | ๑                              | ๑  | ๑         | ๑         | -        | -        | -        |                                 |
| <b>รวม</b>  | <b>๖</b>                       | <b>๗</b>   | <b>๗</b>  | <b>๗</b>  | <b>-</b> | <b>-</b> | <b>-</b> |                                 |

| ส่วนราชการ  | กรอบ<br>อัตรา<br>กำลัง<br>เดิม | อัตราตำแหน่งที่คาดว่าจะ<br>ต้องใช้ในช่วงระยะ<br>ระยะเวลา ๓ปีข้างหน้า |           |           | เพิ่ม/ลด |          |          | หมายเหตุ                      |
|---|--------------------------------|--|-----------|-----------|----------|----------|----------|-------------------------------|
|   |                                | ๒๕๖๗   | ๒๕๖๘      | ๒๕๖๙      | ๒๕๖๗     | ๒๕๖๘     | ๒๕๖๙     |                               |
| <b>กองการศึกษา (๐๘)</b>                                   |                                |  |           |           |          |          |          |                               |
| ผู้อำนวยการกองการศึกษา<br>(นักบริหารงานการศึกษา ระดับต้น) | ๑                              | ๑  | ๑         | ๑         | -        | -        | -        |                               |
| นักวิชาการศึกษา (ปฏิบัติการ/ชำนาญการ)                     | ๑                              | ๑  | ๑         | ๑         | -        | -        | -        |                               |
| เจ้าพนักงานธุรการ (ปฏิบัติงาน/ชำนาญงาน)                   | ๑                              | ๑  | ๑         | ๑         | -        | -        | -        |                               |
| พนักงานจ้างตามภารกิจ                                      |                                |  |           |           |          |          |          |                               |
| <b>-ประเภทผู้มีคุณวุฒิ</b>                                |                                |  |           |           |          |          |          |                               |
| ผู้ช่วยเจ้าพนักงานธุรการ                                  | ๑                              | ๑  | ๑         | ๑         | -        | -        | -        |                               |
| ผู้ช่วยนักสันทนการ  | ๑                              | ๑  | ๑         | ๑         | -        | -        | -        |                               |
| <b>ศูนย์พัฒนาเด็กเล็กเทศบาล ๑</b>                         |                                |  |           |           |          |          |          |                               |
| ผู้อำนวยการศูนย์พัฒนาเด็กเล็ก                             | ๑                              | ๑  | ๑         | ๑         | -        | -        | -        | รอรับจัดสรรอัตราจาก<br>สค.    |
| ครู   | ๒                              | ๒  | ๒         | ๒         | -        | -        | -        | งบบุคลากร                     |
| ครูผู้ช่วย  | ๑                              | ๑  | ๑         | ๑         | -        | -        | -        | รอรับจัดสรรอัตราจาก<br>สค.    |
| พนักงานจ้างตามภารกิจ                                      |                                |  |           |           |          |          |          |                               |
| <b>-ประเภทผู้มีทักษะ</b>                                  |                                |  |           |           |          |          |          |                               |
| ผู้ช่วยครูผู้ช่วย   | ๑                              | ๑  | ๑         | ๑         | -        | -        | -        | งบบุคลากร+ งบสมทบ<br>ว่างเดิม |
| <b>-ประเภทผู้มีทักษะ</b>                                  |                                |  |           |           |          |          |          |                               |
| คนสวน   | ๑                              | ๑  | ๑         | ๑         | -        | -        | -        |                               |
| พนักงานจ้างทั่วไป   |                                |  |           |           |          |          |          |                               |
| คนงาน   | ๑                              | ๑  | ๑         | ๑         | -        | -        | -        |                               |
| <b>ศูนย์พัฒนาเด็กเล็กเทศบาล ๒</b>                         |                                |  |           |           |          |          |          |                               |
| ผู้อำนวยการศูนย์พัฒนาเด็กเล็ก                             | ๑                              | ๑  | ๑         | ๑         | -        | -        | -        | รอรับจัดสรรอัตราจาก<br>สค.    |
| ครู   | ๑                              | ๑  | ๑         | ๑         | -        | -        | -        | งบบุคลากร                     |
| ครูผู้ช่วย  | ๒                              | ๒  | ๒         | ๒         | -        | -        | -        | รอรับจัดสรรอัตราจาก<br>สค.    |
| <b>-ประเภทผู้มีคุณวุฒิ</b>                                |                                |  |           |           |          |          |          |                               |
| ผู้ช่วยครูผู้ช่วย   | ๔                              | ๓  | ๓         | ๓         | -๑       | -        | -        | งบบุคลากร+งบสมทบ              |
| <b>-ประเภทผู้มีทักษะ</b>                                  |                                |  |           |           |          |          |          |                               |
| ผู้ดูแลเด็ก   | ๑                              | -  | -         | -         | -๑       | -        | -        | งบบุคลากร+งบสมทบ              |
| คนสวน   | ๑                              | ๑  | ๑         | ๑         | -        | -        | -        |                               |
| พนักงานจ้างทั่วไป   |                                |  |           |           |          |          |          |                               |
| คนงาน   | ๑                              | ๑  | ๑         | ๑         | -        | -        | -        |                               |
| ผู้ดูแลเด็ก   | ๒                              | ๒  | ๒         | ๒         | -        | -        | -        |                               |
| <b>รวม</b>  | <b>๒๓</b>                      | <b>๒๓</b>  | <b>๒๓</b> | <b>๒๓</b> | <b>-</b> | <b>-</b> | <b>-</b> |                               |

| ส่วนราชการ  | กรอบ<br>อัตรา<br>กำลัง<br>เดิม | อัตราตำแหน่งที่คาดว่าจะ<br>ต้องใช้ในช่วงระยะ<br>ระยะเวลา ๓ปีข้างหน้า |            |            | เพิ่ม/ลด |          |          | หมายเหตุ |
|---|--------------------------------|--|------------|------------|----------|----------|----------|----------|
|   |                                | ๒๕๖๗   | ๒๕๖๘       | ๒๕๖๙       | ๒๕๖๗     | ๒๕๖๘     | ๒๕๖๙     |          |
| <b>กองสวัสดิการสังคม (๑๑)</b>   |                                |  |            |            |          |          |          |          |
| ผู้อำนวยการกองสวัสดิการสังคม<br>(นักบริหารงานสวัสดิการสังคม ระดับต้น) | ๑                              | ๑  | ๑          | ๑          | -        | -        | -        |          |
| นักพัฒนาชุมชน (ปฏิบัติการ/ชำนาญการ)                                   | ๑                              | ๑  | ๑          | ๑          | -        | -        | -        |          |
| เจ้าพนักงานธุรการ (ปฏิบัติงาน/ชำนาญงาน)                               | ๑                              | ๑  | ๑          | ๑          | -        | -        | -        |          |
| <b>พนักงานจ้างตามภารกิจ</b>   |                                |  |            |            |          |          |          |          |
| ผู้ช่วยเจ้าพนักงานธุรการ  | ๑                              | ๑  | ๑          | ๑          | -        | -        | -        |          |
| <b>รวม</b>  | <b>๔</b>                       | <b>๔</b>   | <b>๔</b>   | <b>๔</b>   | <b>-</b> | <b>-</b> | <b>-</b> |          |
| <b>หน่วยตรวจสอบภายใน (๑๒)</b>   |                                |  |            |            |          |          |          |          |
| นักวิชาการตรวจสอบภายใน<br>(ปฏิบัติการ/ชำนาญการ)                       | ๑                              | ๑  | ๑          | ๑          | -        | -        | -        |          |
| <b>รวม</b>  | <b>๑</b>                       | <b>๑</b>   | <b>๑</b>   | <b>๑</b>   | <b>-</b> | <b>-</b> | <b>-</b> |          |
| <b>รวมทั้งหมด</b>   | <b>๑๐๘</b>                     | <b>๑๑๐</b>   | <b>๑๑๐</b> | <b>๑๑๐</b> | <b>-</b> | <b>-</b> | <b>-</b> |          |

(ลงชื่อ)



(นายสุเมธ เสงยศมาก)

นายกเทศมนตรีตำบลละหานทราย



ประกาศเทศบาลตำบลห้วยทราย  
เรื่อง กำหนดโครงสร้างส่วนราชการและอำนาจหน้าที่ของแต่ละส่วนราชการ

.....  
ตามที่ คณะกรรมการพนักงานเทศบาลจังหวัดบุรีรัมย์ (ก.ท.จ.บุรีรัมย์) ได้มีมติเห็นชอบการปรับปรุงแผนอัตรากำลัง ๓ ปี ปีงบประมาณ ๒๕๖๗ - ๒๕๖๙ ของเทศบาลตำบลห้วยทราย ในการประชุมครั้งที่ ๙ /๒๕๖๗ เมื่อวันที่ ๓๐ กรกฎาคม ๒๕๖๗ นั้น

อาศัยอำนาจตามประกาศคณะกรรมการพนักงานเทศบาลจังหวัดบุรีรัมย์ เรื่อง หลักเกณฑ์และเงื่อนไขเกี่ยวกับการบริหารงานบุคคลของเทศบาล ลงวันที่ ๒๐ พฤศจิกายน ๒๕๕๕ ข้อ ๑๘ วรรคแรก โดยอนุโลม จึงขอประกาศกำหนดโครงสร้างส่วนราชการและอำนาจหน้าที่ของแต่ละส่วนราชการ ของเทศบาลตำบลห้วยทราย ดังรายละเอียดแนบท้ายประกาศฉบับนี้

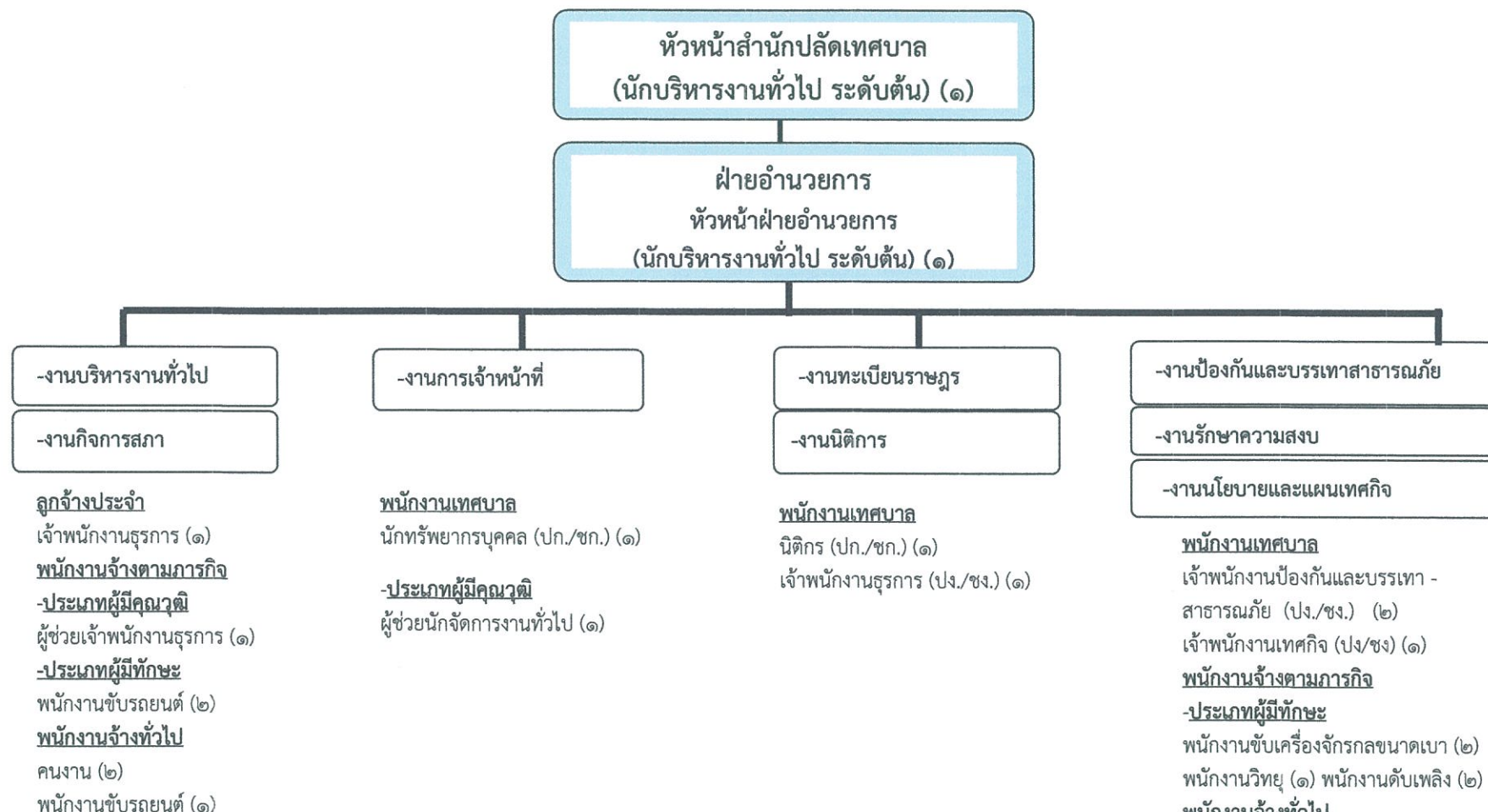
จึงประกาศให้ทราบโดยทั่วกัน

ประกาศ ณ วันที่ ๑ สิงหาคม พ.ศ. ๒๕๖๗

นายสุเมธ เสงยศมาก  
นายกเทศมนตรีตำบลห้วยทราย



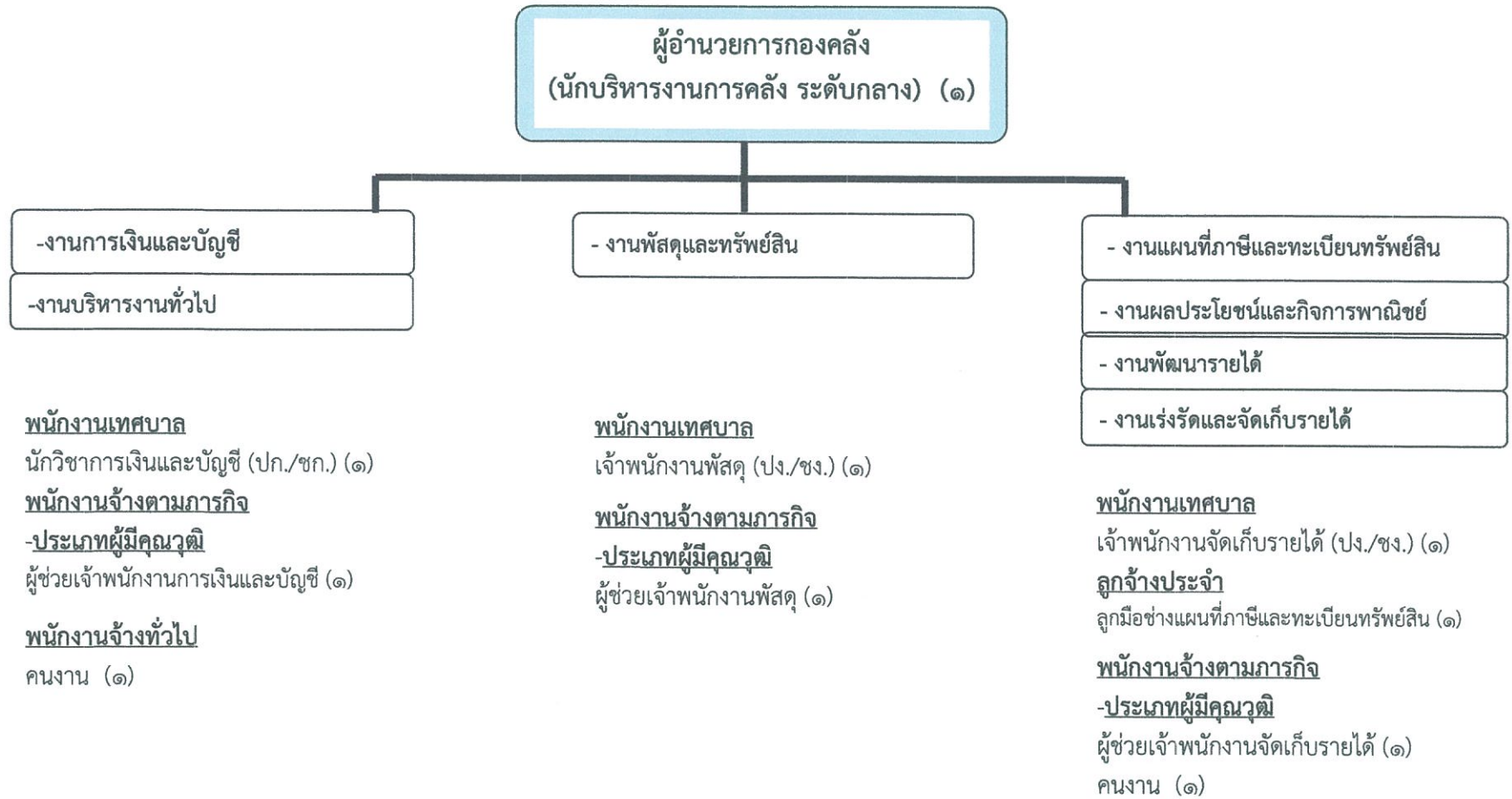
## โครงสร้างสำนักปลัดเทศบาล



จ้างเหมาบริการ ๑ อัตรา

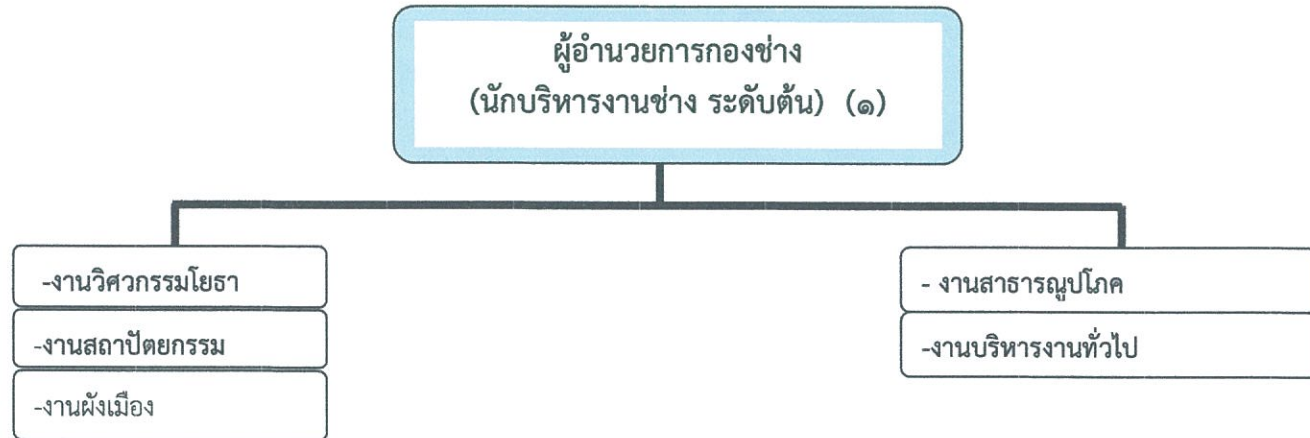
| ระดับ | บริหารท้องถิ่น |      |     | อำนวยการท้องถิ่น |      |     | วิชาการ   |               |          |            | ทั่วไป |          |            | ลูกจ้างประจำ | พนักงานจ้างตามภารกิจ | พนักงานจ้างทั่วไป |
|-------|----------------|------|-----|------------------|------|-----|-----------|---------------|----------|------------|--------|----------|------------|--------------|----------------------|-------------------|
|       | สูง            | กลาง | ต้น | สูง              | กลาง | ต้น | เชี่ยวชาญ | ชำนาญการพิเศษ | ชำนาญการ | ปฏิบัติการ | อาวุโส | ชำนาญงาน | ปฏิบัติงาน |              |                      |                   |
| จำนวน | -              | -    | -   | -                | -    | ๒   | -         | -             | ๒        | -          | -      | ๓        | ๑          | ๑            | ๙                    | ๘                 |

## โครงสร้างองค์กร



| ระดับ | บริหารท้องถิ่น |      |     | อำนาจการท้องถิ่น |      |     | วิชาการ   |               |          |            | ทั่วไป |          |            | ลูกจ้างประจำ | พนักงานจ้างตามภารกิจ | พนักงานจ้างทั่วไป |
|-------|----------------|------|-----|------------------|------|-----|-----------|---------------|----------|------------|--------|----------|------------|--------------|----------------------|-------------------|
|       | สูง            | กลาง | ต้น | สูง              | กลาง | ต้น | เชี่ยวชาญ | ชำนาญการพิเศษ | ชำนาญการ | ปฏิบัติการ | อาวุโส | ชำนาญงาน | ปฏิบัติงาน |              |                      |                   |
| จำนวน | -              | -    | -   | -                | ๑    | -   | -         | -             | ๑        | -          | -      | ๑        | ๑          | ๑            | ๓                    | ๒                 |

## โครงสร้างกองช่าง



### พนักงานเทศบาล

วิศวกรโยธา (ปก./ชก.) (๑)

นายช่างโยธา (ปง./ชง.) (๑)

### พนักงานจ้างตามภารกิจ

#### -ประเภทผู้มีคุณวุฒิ

ผู้ช่วยนายช่างโยธา (๓)

#### พนักงานจ้างทั่วไป

คนงาน (๓)

### พนักงานจ้างตามภารกิจ

#### -ประเภทผู้มีคุณวุฒิ

ผู้ช่วยนายช่างไฟฟ้า (๒)

#### -ประเภทผู้มีทักษะ

ช่างไม้ (๑)

ช่างปูน (๒)

### พนักงานจ้างทั่วไป

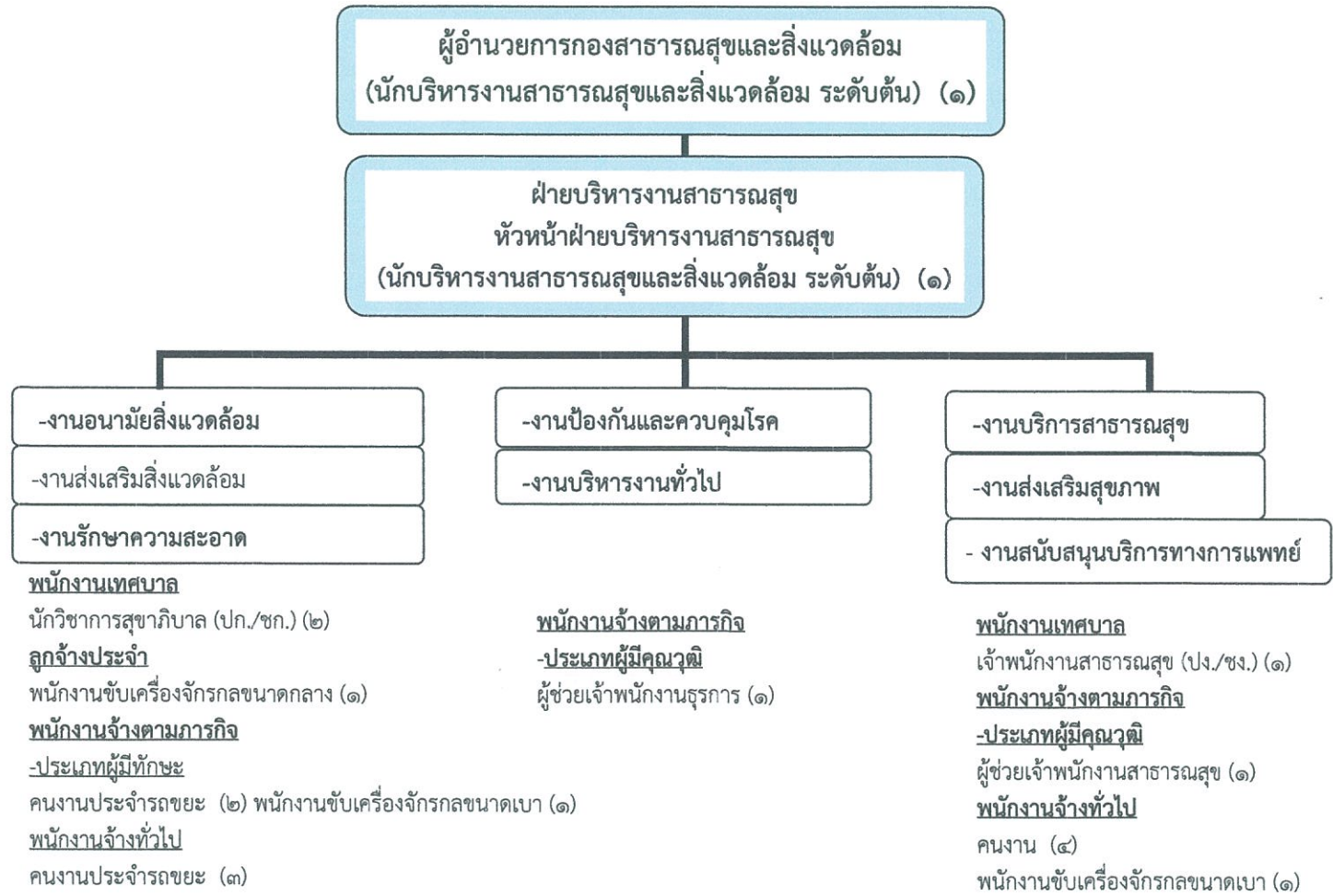
คนงาน (๓)

พนักงานขับเคลื่อนเครื่องจักรกลเบา (๑)

จ้างเหมาบริการ ๓ อัตรา

| ระดับ | บริหารท้องถิ่น |      |     | อำนาจท้องถิ่น |      |     | วิชาการ   |               |          |            | ทั่วไป |          |            | ลูกจ้างประจำ | พนักงานจ้างตามภารกิจ | พนักงานจ้างทั่วไป |
|-------|----------------|------|-----|---------------|------|-----|-----------|---------------|----------|------------|--------|----------|------------|--------------|----------------------|-------------------|
|       | สูง            | กลาง | ต้น | สูง           | กลาง | ต้น | เชี่ยวชาญ | ชำนาญการพิเศษ | ชำนาญการ | ปฏิบัติการ | อาวุโส | ชำนาญงาน | ปฏิบัติงาน |              |                      |                   |
| จำนวน | -              | -    | -   | -             | -    | ๑   | -         | -             | -        | ๑          | -      | -        | ๑          | -            | ๘                    | ๗                 |

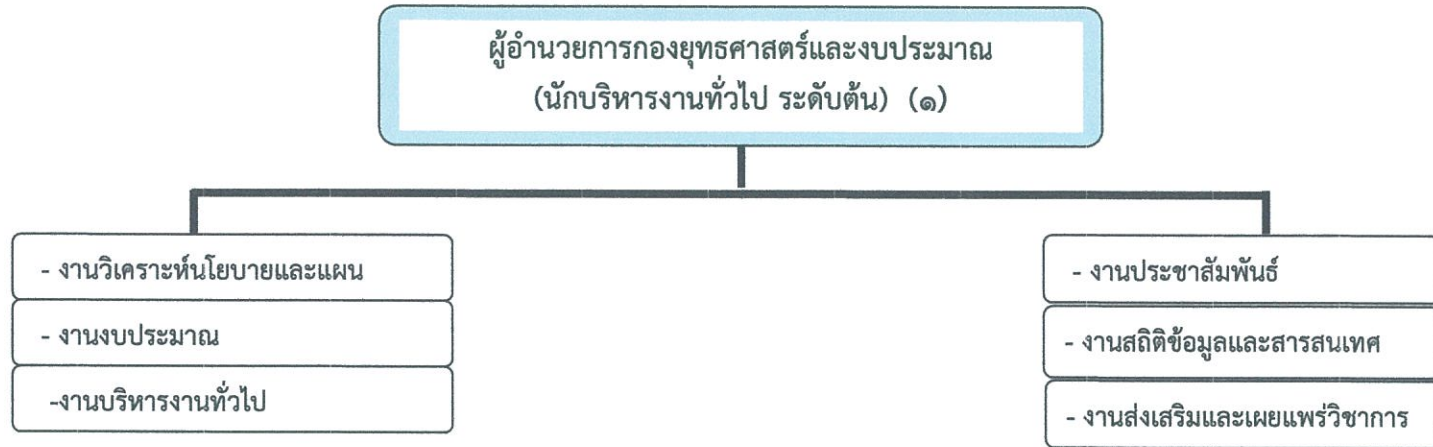
## โครงสร้างกองสาธารณสุขและสิ่งแวดล้อม



จ้างเหมาบริการ ๒๕ อัตรา

| ระดับ | บริหารท้องถิ่น |      |     | อำนาจท้องถิ่น |      |     | วิชาการ   |               |          |            | ทั่วไป |          |            | ลูกจ้างประจำ | พนักงานจ้างตามภารกิจ | พนักงานจ้างทั่วไป |
|-------|----------------|------|-----|---------------|------|-----|-----------|---------------|----------|------------|--------|----------|------------|--------------|----------------------|-------------------|
|       | สูง            | กลาง | ต้น | สูง           | กลาง | ต้น | เชี่ยวชาญ | ชำนาญการพิเศษ | ชำนาญการ | ปฏิบัติการ | อาวุโส | ชำนาญงาน | ปฏิบัติงาน |              |                      |                   |
| จำนวน | -              | -    | -   | -             | -    | ๒   | -         | -             | -        | ๒          | -      | -        | ๑          | ๑            | ๖                    | ๗                 |

โครงสร้างกองยุทธศาสตร์และงบประมาณ



**พนักงานเทศบาล**

นักวิเคราะห์นโยบายและแผน (ปก./ชก.) (๑)

**พนักงานจ้างตามภารกิจ**

-ประเภทผู้มีคุณวุฒิ

ผู้ช่วยเจ้าพนักงานธุรการ (๑)

**พนักงานเทศบาล**

เจ้าพนักงานธุรการ (ปง./ชง.) (๑)

เจ้าพนักงานประชาสัมพันธ์ (ปง./ชง.) (๑)

**พนักงานจ้างตามภารกิจ**

ประเภทผู้มีคุณวุฒิ

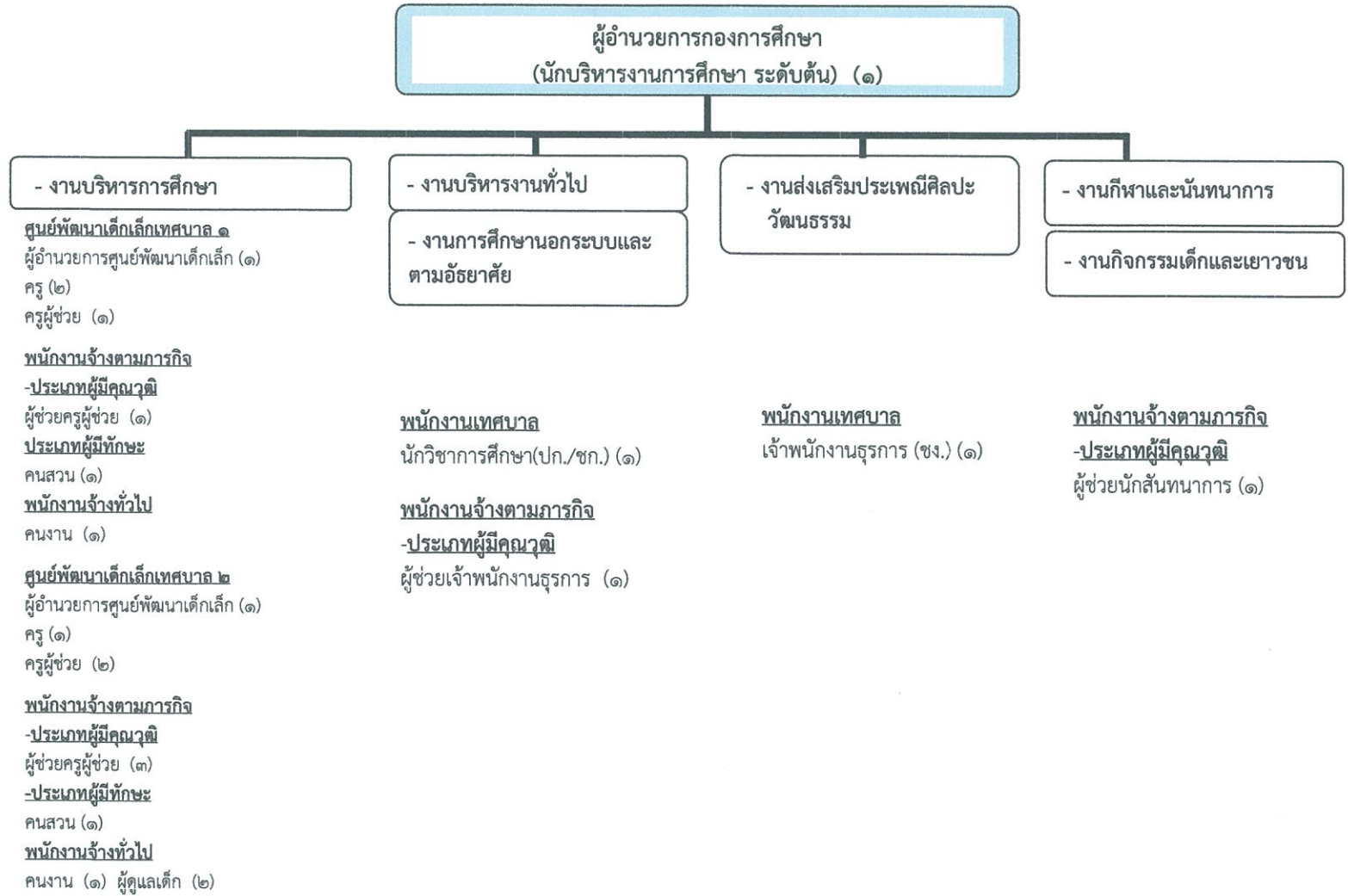
ผู้ช่วยนักจัดการงานทั่วไป (๑)

**พนักงานจ้างทั่วไป**

คนงาน (๑)

| ระดับ | บริหารท้องถิ่น |      |     | อำนวยการท้องถิ่น |      |     | วิชาการ   |               |          |            | ทั่วไป |          |            | ลูกจ้างประจำ | พนักงานจ้างตามภารกิจ | พนักงานจ้างทั่วไป |
|-------|----------------|------|-----|------------------|------|-----|-----------|---------------|----------|------------|--------|----------|------------|--------------|----------------------|-------------------|
|       | สูง            | กลาง | ต้น | สูง              | กลาง | ต้น | เชี่ยวชาญ | ชำนาญการพิเศษ | ชำนาญการ | ปฏิบัติการ | อาวุโส | ชำนาญงาน | ปฏิบัติงาน |              |                      |                   |
| จำนวน | -              | -    | -   | -                | -    | ๑   | -         | -             | ๑        | -          | -      | -        | ๒          | -            | ๒                    | ๑                 |

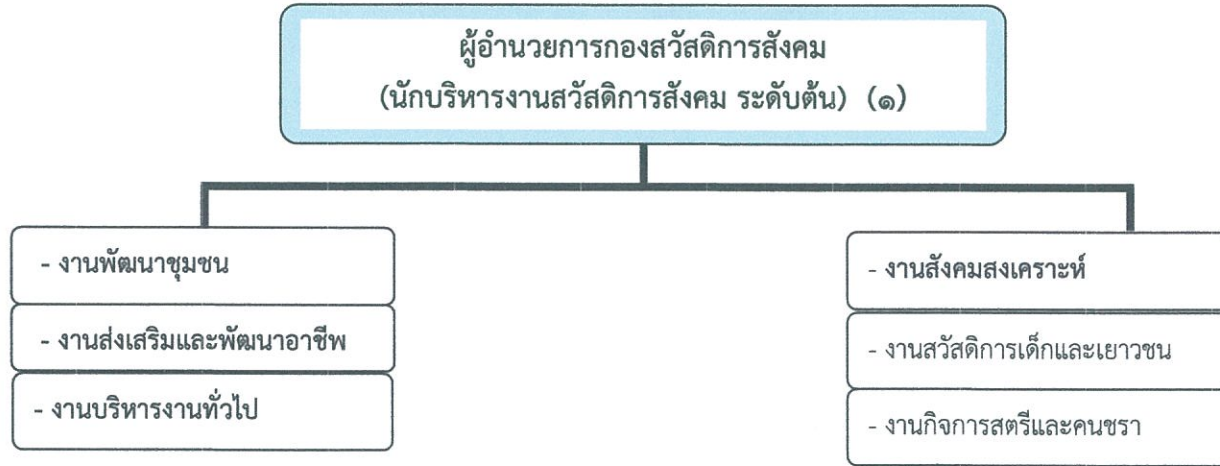
## โครงสร้างกองการศึกษา



| ตำแหน่ง | ผู้อำนวยการศูนย์พัฒนาเด็กเล็ก | ครู | ครูผู้ช่วย |
|---------|-------------------------------|-----|------------|
| จำนวน   | ๒                             | ๓   | ๓          |

| ระดับ | บริหารท้องถิ่น |      |     | อำนาจท้องถิ่น |      |     | วิชาการ   |               |          |            | ทั่วไป |          |            | ลูกจ้างประจำ | พนักงานจ้างตามภารกิจ | พนักงานจ้างทั่วไป |
|-------|----------------|------|-----|---------------|------|-----|-----------|---------------|----------|------------|--------|----------|------------|--------------|----------------------|-------------------|
|       | สูง            | กลาง | ต้น | สูง           | กลาง | ต้น | เชี่ยวชาญ | ชำนาญการพิเศษ | ชำนาญการ | ปฏิบัติการ | อาวุโส | ชำนาญงาน | ปฏิบัติงาน |              |                      |                   |
| จำนวน | -              | -    | -   | -             | -    | ๑   | -         | -             | ๑        | -          | -      | ๑        | -          | -            | ๘                    | ๔                 |

## โครงสร้างกองสวัสดิการสังคม



**พนักงานเทศบาล**

นักพัฒนาชุมชน (ปก./ชก.) (๑)

**พนักงานจ้างตามภารกิจ**

-ประเภทผู้มีความรู้

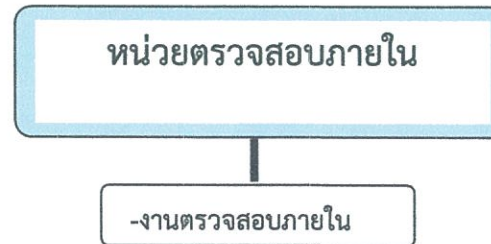
ผู้ช่วยเจ้าพนักงานธุรการ (๑)

**พนักงานเทศบาล**

เจ้าพนักงานธุรการ (ปง./ชง.) (๑)

| ระดับ | บริหารท้องถิ่น |      |     | อำนวยการท้องถิ่น |      |     | วิชาการ   |               |          |            | ทั่วไป |          |            | ลูกจ้างประจำ | พนักงานจ้างตามภารกิจ | พนักงานจ้างทั่วไป |
|-------|----------------|------|-----|------------------|------|-----|-----------|---------------|----------|------------|--------|----------|------------|--------------|----------------------|-------------------|
|       | สูง            | กลาง | ต้น | สูง              | กลาง | ต้น | เชี่ยวชาญ | ชำนาญการพิเศษ | ชำนาญการ | ปฏิบัติการ | อาวุโส | ชำนาญงาน | ปฏิบัติงาน |              |                      |                   |
| จำนวน | -              | -    | -   | -                | -    | ๑   | -         | -             | ๑        | -          | -      | ๑        | -          | -            | ๑                    | -                 |

## โครงสร้างของหน่วยตรวจสอบภายใน



### พนักงานเทศบาล

- นักวิชาการตรวจสอบภายใน (ปก./ชก.) (๑)

| ระดับ | บริหารท้องถิ่น |      |     | อำนาจการท้องถิ่น |      |     | วิชาการ   |               |          |            | ทั่วไป |          |            | ลูกจ้างประจำ | พนักงานจ้างตามภารกิจ | พนักงานจ้างทั่วไป |
|-------|----------------|------|-----|------------------|------|-----|-----------|---------------|----------|------------|--------|----------|------------|--------------|----------------------|-------------------|
|       | สูง            | กลาง | ต้น | สูง              | กลาง | ต้น | เชี่ยวชาญ | ชำนาญการพิเศษ | ชำนาญการ | ปฏิบัติการ | อาวุโส | ชำนาญงาน | ปฏิบัติงาน |              |                      |                   |
| จำนวน | -              | -    | -   | -                | -    | -   | -         | -             | ๑        | -          | -      | -        | -          | -            | -                    | -                 |



## บันทึกข้อความ

ส่วนราชการ งานการเจ้าหน้าที่ สำนักปลัดเทศบาล

ที่ บร ๕๓๑๐๑/

วันที่ ๕ มีนาคม ๒๕๖๗

เรื่อง แต่งตั้งคณะกรรมการปรับปรุงแผนอัตรากำลัง ๓ ปี ปีงบประมาณ พ.ศ. ๒๕๖๗ - ๒๕๖๙ (ปรับปรุงครั้งที่ ๑)

เรียน นายกเทศมนตรีตำบลละหานทราย

**เรื่องเดิม** คณะกรรมการพนักงานเทศบาลจังหวัดบุรีรัมย์ (ก.ท.จ. บุรีรัมย์) ได้มีมติเห็นชอบแผนอัตรากำลัง ๓ ปี ประจำปีงบประมาณ พ.ศ. ๒๕๖๗ - ๒๕๖๙ ในการประชุมครั้งที่ ๙/๒๕๖๖ เมื่อวันที่ ๒๖ กันยายน ๒๕๖๖ ของเทศบาลตำบลละหานทราย แล้วนั้น

**ข้อเท็จจริง** เทศบาลตำบลละหานทราย ได้ประกาศใช้แผนอัตรากำลัง ๓ ปี ปีงบประมาณ ๒๕๖๗ - ๒๕๖๙ เมื่อวันที่ ๒๘ กันยายน ๒๕๖๖ เพื่อให้เกิดประโยชน์สูงสุด โดยให้คำนึงถึงภารกิจ ลักษณะงานที่ปฏิบัติ ความยาก คุณภาพของงาน และปริมาณงานของส่วนราชการ ตลอดจนภาระค่าใช้จ่ายของเทศบาลตำบลละหานทราย ให้เป็นไปด้วยความเรียบร้อย และให้เกิดประโยชน์สูงสุดต่อเทศบาล

**ระเบียบข้อกฎหมาย** ประกาศคณะกรรมการพนักงานเทศบาลจังหวัดบุรีรัมย์ เรื่อง หลักเกณฑ์และเงื่อนไขเกี่ยวกับการบริหารงานบุคคลของเทศบาล ลงวันที่ ๒๐ พฤศจิกายน ๒๕๔๕

ข้อ ๑๗ ให้คณะกรรมการจัดทำแผนอัตรากำลังของเทศบาลจัดทำแผนอัตรากำลัง โดยให้คำนึงถึงภารกิจ อำนาจหน้าที่ตามกฎหมายที่กำหนดแผนและขั้นตอนการกระจายอำนาจให้แก่องค์กรปกครองส่วนท้องถิ่น ตามกฎหมายว่าด้วยเทศบาล ลักษณะงานที่ต้องปฏิบัติ ความยากและคุณภาพของงานและปริมาณงานของส่วนราชการต่าง ๆ ในเทศบาล ตลอดจนทั้งภาระค่าใช้จ่ายของเทศบาลและของรัฐในหมวดเงินอุดหนุนที่จะต้องจ่ายในด้านบุคคลและการจัดสรรเงินงบประมาณของเทศบาล โดยกำหนดเป็นแผนอัตรากำลังของเทศบาล ในระยะเวลา ๓ ปี

**ข้อพิจารณาเสนอแนะ** เห็นควรแต่งตั้งคณะกรรมการปรับปรุงแผนอัตรากำลัง ๓ ปี พ.ศ. ๒๕๖๗-๒๕๖๙ (ปรับปรุงครั้งที่ ๑) เพื่อวิเคราะห์ความต้องการกำลังคนทั้งหมดของเทศบาลให้สามารถปฏิบัติงานตามภารกิจ อำนาจหน้าที่ได้อย่างมีประสิทธิภาพ ศึกษาวิเคราะห์ประเมินความต้องการกำลังคน ที่มีอยู่ในปัจจุบัน กำลังคนที่ขาดอยู่และกำลังคนที่ต้องการเพิ่มให้เกิดประโยชน์สูงสุดต่อเทศบาล

จึงเรียนมาเพื่อโปรดพิจารณา

(นางวชิรา ช่างยา)

นักทรัพยากรบุคคลชำนาญการ

ความเห็นหัวหน้าฝ่าย.....- นันทกร ธรรมรัตน์ .....



(นายสัมพันธ์ แสงปราบภัย)  
หัวหน้าฝ่ายอำนวยการ

ความเห็นหัวหน้าสำนักปลัดเทศบาล.....เพ็ญพักตร์.....



(นายชัยพร พิมพ์พิทักษ์)  
หัวหน้าสำนักปลัดเทศบาล

ความเห็นปลัดเทศบาล.....อนุชญา.....



(นางอโนชา สืบจากมี)  
ปลัดเทศบาลตำบลละหานทราย

คำสั่งการนายกเทศมนตรีฯ.....- อนุชญา .....

 5 มี.ค. 2567

(นายสุเมธ เสงยศมาก)  
นายกเทศมนตรีตำบลละหานทราย



คำสั่งเทศบาลตำบลละหานทราย

ที่ ๒๓๕ /๒๕๖๗

เรื่อง แต่งตั้งคณะกรรมการปรับปรุงแผนอัตรากำลัง ๓ ปี ประจำปีงบประมาณ พ.ศ. ๒๕๖๗ - ๒๕๖๙  
(ปรับปรุงครั้งที่ ๑)

.....

โดยที่เป็นการสมควรปรับปรุงแผนอัตรากำลัง ๓ ปี ประจำปีงบประมาณ พ.ศ.๒๕๖๗ - ๒๕๖๙ ของเทศบาลตำบลละหานทรายให้เหมาะสมเพื่อรองรับกับภารกิจหน้าที่ความรับผิดชอบ ลักษณะงานและปริมาณงานที่เพิ่มขึ้น เป็นไปตามอำนาจและหน้าที่ของเทศบาลตำบลละหานทราย จึงแต่งตั้งบุคคลดังต่อไปนี้ เป็นคณะกรรมการปรับปรุงแผนอัตรากำลัง ๓ ปี พ.ศ. ๒๕๖๗ - ๒๕๖๙ ประกอบด้วย

|  |                  |
|--|------------------|
| ๑. นายกเทศมนตรีตำบลละหานทราย                 | ประธานกรรมการ    |
| ๒. รองนายกเทศมนตรีตำบลละหานทราย ลำดับที่ ๑,๒ | กรรมการ          |
| ๓. ปลัดเทศบาลตำบลละหานทราย                   | กรรมการ          |
| ๔. รองปลัดเทศบาลตำบลละหานทราย                | กรรมการ          |
| ๕. ผู้อำนวยการกองคลัง                        | กรรมการ          |
| ๖. ผู้อำนวยการกองช่าง                        | กรรมการ          |
| ๗. ผู้อำนวยการกองสาธารณสุขและสิ่งแวดล้อม     | กรรมการ          |
| ๘. ผู้อำนวยการกองยุทธศาสตร์และงบประมาณ       | กรรมการ          |
| ๙. ผู้อำนวยการกองการศึกษา                    | กรรมการ          |
| ๑๐. ผู้อำนวยการกองสวัสดิการสังคม             | กรรมการ          |
| ๑๑. หัวหน้าสำนักปลัดเทศบาล                   | กรรมการเลขานุการ |
| ๑๒. นักทรัพยากรบุคคลชำนาญการ                 | ผู้ช่วยเลขานุการ |

ทั้งนี้ ให้คณะกรรมการที่ได้รับการแต่งตั้งดำเนินการปรับปรุงแผนอัตรากำลัง ๓ ปี ประจำปีงบประมาณ พ.ศ.๒๕๖๗ - ๒๕๖๙ โดยให้คำนึงถึงภารกิจ ลักษณะงานที่ปฏิบัติ ความยาก คุณภาพของงาน และปริมาณงานของส่วนราชการ ตลอดจนภาระค่าใช้จ่ายของเทศบาลตำบลละหานทราย ให้เป็นไปด้วยความเรียบร้อยการวางแผนการใช้กำลังคนที่มีอยู่ให้เกิดประโยชน์สูงสุด การวางแผนการพัฒนากำลังคนที่มีอยู่ให้มีความรู้ความสามารถที่จะปฏิบัติงานตามภารกิจอำนาจหน้าที่ ให้เกิดประโยชน์สูงสุดต่อเทศบาล

ทั้งนี้ตั้งแต่บัดนี้เป็นต้นไป

สั่ง ณ วันที่ ๑ เดือน พฤษภาคม พ.ศ. ๒๕๖๗

(นายสุเมธ เสงี่ยมมาก)

นายกเทศมนตรีตำบลละหานทราย



## บันทึกข้อความ

ส่วนราชการ งานกาเจ้าหน้าที่ สำนักปลัดเทศบาล

ที่ บร ๕๓๑๐๑ /

วันที่ ๒ พฤษภาคม ๒๕๖๗

เรื่อง ขอเชิญประชุมคณะกรรมการปรับปรุงแผนอัตรากำลัง ๓ ปี (ประจำปีงบประมาณ ๒๕๖๗-๒๕๖๙)

เรียน คณะกรรมการปรับปรุงแผนอัตรากำลัง ๓ ปี เทศบาลตำบลละหานทราย

ด้วยเทศบาลตำบลละหานทราย ได้มีคำสั่งแต่งตั้งคณะกรรมการปรับปรุงแผนอัตรากำลัง ๓ ปี ประจำปี พ.ศ. ๒๕๖๗-๒๕๖๙ ตามคำสั่งที่ ๒๓๕/๒๕๖๗ ลงวันที่ ๑ พฤษภาคม ๒๕๖๗ เพื่อให้แผนอัตรากำลัง ๓ ปี เป็นไปตามระเบียบ โดยคณะกรรมการมีอำนาจ บทบาทหน้าที่ในการปฏิบัติงาน คือ จัดทำแผนอัตรากำลังของเทศบาล โดยให้คำนึงถึงภารกิจ อำนาจหน้าที่ตามกฎหมายกำหนดแผนและขั้นตอนการกระจายอำนาจให้แก่องค์กรปกครองส่วนท้องถิ่น กฎหมายว่าด้วยสภาเทศบาล ลักษณะงานที่ต้อง ปฏิบัติ ความยากและคุณภาพของงาน และปริมาณงานของส่วนราชการต่าง ๆ ในองค์กร ตลอดจนภาระค่าใช้จ่ายขององค์กรที่จะต้องจ่ายในด้านบุคคลและการจัดสรรเงิน งบประมาณของเทศบาล โดยกำหนดเป็นแผนอัตรากำลังของเทศบาล ในระยะเวลา ๓ ปี เพื่อให้คณะกรรมการติดตาม ประเมินผลความเคลื่อนไหว ของงานบุคลากร และการปรับ ลด เพิ่มเติม จำนวนหรือเปลี่ยนแปลงตำแหน่ง บุคลากร ในแผนอัตรากำลัง ๓ ปี ของเทศบาลตำบลละหานทราย ฝ่ายเลขานุการจึงเห็นควร กำหนดประชุมคณะกรรมการจัดทำแผนอัตรากำลัง เพื่อพิจารณาเรื่องดังกล่าว โดยกำหนดวันประชุมวันที่ ๗ พฤษภาคม ๒๕๖๗ เวลา ๑๐.๐๐ น. ณ ห้องประชุมสภาเทศบาลตำบลละหานทราย

จึงเรียนมาเพื่อโปรดเข้าร่วมประชุมตามวันและเวลาดังกล่าว

(นายชัยพร พิมพ์พิทักษ์)

เลขานุการคณะกรรมการจัดทำแผนอัตรากำลัง ๓ ปี

- สำเนาแจกจ่ายให้คณะกรรมการ

|              |             |
|--------------|-------------|
| นายทวี       | สิงสาท      |
| นายสุรัตน์   | เชียรัมย์   |
| นางอโนชา     | สีบจากมี    |
| นายสุรศักดิ์ | คุณภาค      |
| นางดวงใจ     | พรหมจันทร์  |
| นายบรรจง     | ตรีกุล      |
| น.ส.วริศรา   | อุ้นหล้า    |
| นายเวชยันต์  | สุขแจ่มใส   |
| นางสาวกัญหา  | พินิจนาม    |
| น.ส.อุไรวรรณ | รัตนชีวพงศ์ |

บันทึกการประชุมคณะกรรมการปรับปรุงแผนอัตรากำลัง ๓ ปี พ.ศ. ๒๕๖๗ - ๒๕๖๙

เทศบาลตำบลละหานทราย อำเภอละหานทราย จังหวัดบุรีรัมย์

วันที่ ๗ พฤษภาคม ๒๕๖๗ เวลา ๑๐.๐๐ น.

ณ ห้องประชุมสภาเทศบาลตำบลละหานทราย

\*\*\*\*\*

ผู้มาประชุม

|                  |              |   |                   |
|------------------|--------------|---|-------------------|
| ๑. นายสุเมธ      | เฮงยศมาก     | นายกเทศมนตรีตำบลละหานทราย               | ประธานกรรมการ     |
| ๒. นายทวี        | สิงสาท       | รองนายกเทศมนตรี                         | กรรมการ           |
| ๓. นายสุรัตน์    | เชียรัมย์    | รองนายกเทศมนตรี                         | กรรมการ           |
| ๔. นางอโนชา      | สีจจากมี     | ปลัดเทศบาล                              | กรรมการ           |
| ๕. นายสุรศักดิ์  | คุณภาค       | รองปลัดเทศบาล                           | กรรมการ           |
| ๖. นางดวงใจ      | พรหมจันทร์   | ผู้อำนวยการกองคลัง                      | กรรมการ           |
| ๗. นายบรรจง      | ตรีกุล       | ผู้อำนวยการกองช่าง                      | กรรมการ           |
| ๘. น.ส.วริศรา    | อุ้นหล้า     | ผู้อำนวยการกองยุทธศาสตร์และงบประมาณ     | กรรมการ           |
| ๙. นายเวชยันต์   | สุขแจ่มใส    | ผู้อำนวยการกองสาธารณสุขฯ                | กรรมการ           |
| ๑๐. นางสาวกัญหา  | พินิจนาม     | นักวิชาการศึกษาชำนาญการ                 | กรรมการ           |
|                  |              | รักษาราชการผู้อำนวยการกองการศึกษา       |                   |
| ๑๑. น.ส.อุไรวรรณ | รัตนชีวพงศ์  | นักพัฒนาชุมชนชำนาญการ                   | กรรมการ           |
|                  |              | รักษาราชการผู้อำนวยการกองสวัสดิการสังคม |                   |
| ๑๒. นายชัยพร     | พิมพ์พิทักษ์ | หัวหน้าสำนักปลัดเทศบาล                  | กรรมการ/เลขานุการ |
| ๑๓. นางวชิรา     | ช่างยา       | นักทรัพยากรบุคคลชำนาญการ                | ผู้ช่วยเลขานุการ  |

ผู้ไม่มาประชุม

-ไม่มี-

เวลา ๑๐.๐๐ น

เมื่อผู้ประชุมมาครบองค์ประชุมแล้วฝ่ายเลขานุการดำเนินการประชุม ดั้งนี้ การประชุมครั้งนี้เป็นการประชุมเพื่อปรับปรุงแผนอัตรากำลังพนักงานเทศบาล ๓ ปี ประจำปีงบประมาณ พ.ศ. ๒๕๖๗-๒๕๖๙ ปรับปรุงครั้งที่ ๑

มติที่ประชุม

รับทราบ

ระเบียบวาระที่ ๑

เรื่องที่ประธานแจ้งให้ที่ประชุมทราบ

นายสุเมธ เฮงยศมาก

๑. แจ้งให้ทราบคำสั่ง

(นายกเทศมนตรี)

ด้วยเทศบาลตำบลละหานทราย ได้มีคำสั่งแต่งตั้งคณะกรรมการปรับปรุงแผนอัตรากำลัง ๓ ปี ประจำปี พ.ศ. ๒๕๖๗-๒๕๖๙ ตามคำสั่งที่ ๒๓๕/๒๕๖๗ ลงวันที่ ๑ พฤษภาคม พ.ศ. ๒๕๖๗

๒. หลักการสำคัญของการปรับปรุงแผนอัตรากำลัง ๓ ปี

ตามประกาศคณะกรรมการพนักงานเทศบาลจังหวัดบุรีรัมย์ เรื่องหลักเกณฑ์และเงื่อนไขเกี่ยวกับการบริหารงานบุคคลของเทศบาล ลงวันที่

๒๔ ตุลาคม ๒๕๔๕ และที่แก้ไขเพิ่มเติมถึงปัจจุบัน ให้เป็นไปด้วยความเรียบร้อย เหมาะสม และเป็นไปตามอำนาจหน้าที่ความรับผิดชอบ และลักษณะงานที่ปฏิบัติในเทศบาลตำบลละหานทราย

มติที่ประชุม

รับทราบ

ระเบียบวาระที่ ๒

เรื่องรับรองรายงานการประชุม

-ไม่มี-

ระเบียบวาระที่ ๓

นายสุเมธ เสงยศมาก  
(นายกเทศมนตรี)

เรื่องการพิจารณาปรับปรุงแผนอัตรากำลัง ๓ ปี (พ.ศ. ๒๕๖๗ - ๒๕๖๙)

ขอเชิญฝ่ายเลขานุการชี้แจงแนวทางการจัดทำแผนอัตรากำลัง ๓ ปี  
ปีงบประมาณ ๒๕๖๗ -๒๕๖๙

นางวชิรา ช่างยา

(นักทรัพยากรบุคคล)

๓.๑ เรื่องการพิจารณาปรับปรุงแผนอัตรากำลัง ๓ ปี (พ.ศ.๒๕๖๗-๒๕๖๙)

- เรียนคณะกรรมการทุกท่าน แผนอัตรากำลัง ๓ ปี ของเทศบาลตำบล

ละหานทราย เราได้จัดทำขึ้นเมื่อปี ๒๕๖๖ ก็คือ ปีงบประมาณ ๒๕๖๗-

๒๕๖๙ หลังจากได้รับความเห็นชอบจาก ก.ท.จ. จังหวัดบุรีรัมย์ แล้วก็ได้

ประกาศใช้ตั้งแต่วันที่ ๒๘ เดือน กันยายน ๒๕๖๖ ประกอบกับภารกิจงาน

ของเทศบาลตำบลละหานทราย ได้เพิ่มมากขึ้นจากเดิม วันนี้จึงได้เชิญทุก

ท่าน มาประชุมกันเพื่อปรับปรุงแผนอัตรากำลัง ๓ ปี

- เรียนท่านประธานและกรรมการทุกท่าน ต่อไปจะกล่าวถึงขั้นตอน

การปรับปรุงแผนอัตรากำลัง ๓ ปี ร่วมกัน

๑. เหตุผลความจำเป็นจะต้องปรับปรุง

๒. ลักษณะงานที่ต้องปฏิบัติ ความยากและคุณภาพของงาน

๓. ชื่อตำแหน่ง ระดับสายงาน ตำแหน่ง และจำนวนตำแหน่งที่ขอปรับปรุง

๔. หน้าที่ตำแหน่งความรับผิดชอบที่ขอปรับปรุง

๕. ส่วนราชการที่ขอปรับปรุง

๖. เหตุผลความจำเป็นอื่นๆ

เมื่อทำการปรับปรุงเสร็จแล้วก็จะส่งเรื่องขอความเห็นชอบต่อไป

นางอโนชา สืบจากมี

(ปลัดเทศบาล)

- ท่านคณะกรรมการทุกท่าน นักทรัพยากรบุคคลก็ได้อธิบายถึงขั้นตอนขอ

การปรับปรุงแผนอัตรากำลังไปแล้วนะคะ เพื่อไม่เป็นการเสียเวลา

ขอทราบว่าสำนัก/กองใดจะขอกำหนดตำแหน่งเพิ่มหรือลดตำแหน่งหรือไม่

นายชัยพร พิมพ์พิทักษ์

(หัวหน้าสำนักปลัดเทศบาล)

สำนักปลัดเทศบาล ขอกำหนดตำแหน่งเพิ่มครับ

พนักงานเทศบาล ๑ ตำแหน่ง และพนักงานจ้าง ๑ ตำแหน่ง และขอยุบ  
เลิกพนักงานจ้าง ๑ อัตรา ดังนี้

-เจ้าพนักงานเทศกิจ ปง/ชง. ๑ อัตรา

-ตำแหน่ง คนงาน ๑ อัตรา

ปรับยุบตำแหน่งพนักงานจ้างทั่วไป ๑ อัตรา

-ตำแหน่ง คนสวน ๑ อัตรา

นางดวงใจ พรหมจันทร์  
(ผู้อำนวยการกองคลัง)

กองคลังไม่ขอกำหนดตำแหน่งเพิ่ม ค่ะ

นายบรรจง ตรีกุล  
(ผู้อำนวยการกองช่าง)

กองช่าง ไม่ขอกำหนดตำแหน่งเพิ่ม ครับ

เนื่องจากกองช่างมีภารกิจและมีปริมาณงานเพียงพอกับพนักงานที่มี  
ในปัจจุบันมีเพียงพอกับภารกิจที่ได้รับมอบหมาย กับงานที่ประชาชนใน  
เขตเทศบาลร้องขอให้ปฏิบัติงาน

น.ส.เสาวภา กิตติวิริยกุล  
(รท.ผอ.กองสาธารณสุขฯ)

กองสาธารณสุขและสิ่งแวดล้อม ขอกำหนดตำแหน่งเพิ่ม จำนวน

๑ ตำแหน่ง ๑ อัตรา และยุบเลิกตำแหน่ง ๑ อัตรา ดังนี้

-กำหนดเพิ่มพนักงานจ้างทั่วไป ตำแหน่ง คนงาน ๑ อัตรา

-ยุบเลิกตำแหน่งพนักงานจ้างตามภารกิจ ตำแหน่ง คนงานประจำรถขยะ  
๑ อัตรา

เนื่องจากกองสาธารณสุขและสิ่งแวดล้อม มีภารกิจที่ให้บริการกับ  
ประชาชนในพื้นที่และมีปริมาณงานที่มาก ประกอบกับพนักงานในกอง  
สาธารณสุขมีไม่เพียงพอจึงขอกำหนดตำแหน่งคนงานเพิ่ม

นางสาวกัญหา พินิจนาม  
(รท.ผอ.กองการศึกษา)

กองการศึกษา ไม่ขอกำหนดตำแหน่งเพิ่ม ค่ะ

น.ส.อุไรวรรณ รัตนชีวพงศ์  
(รท.ผอ.กองสวัสดิการสังคม)

กองสวัสดิการสังคม ไม่ขอกำหนดตำแหน่งเพิ่ม ค่ะ

นางสาววิศรา อุ่นหล้า  
(ผอ.กองยุทธศาสตร์ฯ)

กองยุทธศาสตร์และงบประมาณ ขอกำหนดตำแหน่งพนักงานจ้างตาม  
ภารกิจเพิ่ม ตำแหน่งผู้ช่วยนักจัดการงานทั่วไป ๑ อัตรา

นายสุเมธ เสงยศมาก  
(นายกเทศมนตรี)

มีกรรมการท่านใดจะเสนอ หรือแก้ไขแผนอัตรากำลัง ๓ ปี ตามที่แต่ละ  
กองได้เสนอมาหรือไม่ ถ้าไม่มีแล้ว ผมขอมติที่ประชุมด้วยครับ

มติที่ประชุม

- เห็นชอบเป็นเอกฉันท์ ให้ดำเนินการปรับปรุงแผนอัตรากำลัง ๓ ปี (พ.ศ.  
๒๕๖๗ - ๒๕๖๙) โดยกำหนดอัตรากำลังตามมติที่ประชุม ดังนี้

กำหนดเพิ่มจำนวน ๓ ตำแหน่ง ๔ อัตรา

-เจ้าพนักงานเทคนิค ปง./ขง. จำนวน ๑ อัตรา

-ผู้ช่วยนักจัดการงานทั่วไป จำนวน ๑ อัตรา

-คนงาน จำนวน ๒ อัตรา

ปรับยุบตำแหน่ง ๒ ตำแหน่ง ๒ อัตรา

-ตำแหน่งคนสวน จำนวน ๑ อัตรา

-ตำแหน่งคนงานประจำรถขยะ จำนวน ๑ อัตรา

ระเบียบวาระที่ ๔

นายสุเมธ เสงยศมาก

- เรื่องอื่น ๆ

มีคณะกรรมการท่านใด จะเสนอเรื่องอื่นต่อ ที่ประชุมหรือไม่ครับ ถ้าไม่มี  
ผมขอปิดการประชุม เพียงเท่านี้ และขอบคุณกรรมการทุกท่านที่เข้าร่วม  
ประชุมเมื่อไม่มีจึงขอปิดประชุม

ปิดประชุมเวลา ๑๑.๐๐ น.

(ลงชื่อ)



ผู้บันทึกฯ

(นางวชิรา ช่างยา)

ผู้ช่วยเลขานุการ

(ลงชื่อ)



ผู้รับรองรายงานการประชุม

(นายสุเมธ เสงยศมาก)

ประธานกรรมการ



## บันทึกข้อความ

ส่วนราชการ งานการเจ้าหน้าที่ สำนักปลัดเทศบาล โทร ๐๔๔๖๔๙๑๙๒-๓

ที่ บร ๕๓๑๐๑/

วันที่ ๑ สิงหาคม ๒๕๖๗

เรื่อง ประกาศใช้แผนอัตรากำลัง ๓ ปี ประจำปีงบประมาณ พ.ศ. ๒๕๖๗-๒๕๖๙ (ปรับปรุงครั้งที่ ๑)

เรียน นายกเทศมนตรีตำบลละหานทราย

**เรื่องเดิม** เทศบาลตำบลละหานทราย ได้ขอปรับปรุงแผนอัตรากำลัง ๓ ปี (พ.ศ.๒๕๖๗-๒๕๖๙) ต่อคณะกรรมการพนักงานเทศบาลจังหวัดบุรีรัมย์ ดังนี้

### (๑) ขอกำหนดเพิ่มกรอบอัตรากำลังพนักงานเทศบาล

๑. ตำแหน่งเจ้าพนักงานเทคนิค ปง./ขง. จำนวน ๑ อัตรา สำนักปลัดเทศบาล

### (๒) ขอกำหนดเพิ่มกรอบอัตรากำลังพนักงานจ้าง

๑. ตำแหน่ง ผู้ช่วยนักจัดการงานทั่วไป จำนวน ๑ อัตรา กองยุทธศาสตร์และงบประมาณ

๒. ตำแหน่ง คนงาน จำนวน ๑ อัตรา สำนักปลัดเทศบาล

๓. ตำแหน่ง คนงาน จำนวน ๑ อัตรา กองสาธารณสุขฯ

### (๓) ยุบเลิกตำแหน่งพนักงานจ้าง

๑. ตำแหน่ง คนสวน จำนวน ๑ อัตรา สำนักปลัดเทศบาล

๒. ตำแหน่ง คนงานประจำรถขยะ จำนวน ๑ อัตรา กองสาธารณสุขฯ

**ข้อเท็จจริง** คณะกรรมการพนักงานเทศบาลจังหวัดบุรีรัมย์ (ก.ท.จ.) ได้มีมติเห็นชอบในการประชุมครั้งที่ ๙/๒๕๖๗ เมื่อวันที่ ๓๐ กรกฎาคม ๒๕๖๗ การปรับปรุงกรอบอัตรากำลัง ๓ ปี (พ.ศ.๒๕๖๗-๒๕๖๙)

### ระเบียบ/ข้อกฎหมาย

ประกาศคณะกรรมการพนักงานเทศบาลจังหวัดบุรีรัมย์ เรื่องหลักเกณฑ์และเงื่อนไขเกี่ยวกับการบริหารงานบุคคลของเทศบาล ลงวันที่ ๒๐ พฤศจิกายน ๒๕๔๕

ข้อ ๑๘ เมื่อ ก.ท.จ. พิจารณาให้ความเห็นชอบให้มีตำแหน่งพนักงานเทศบาลตำแหน่งใด ระดับใด ในส่วนราชการใด จำนวนเท่าใด ตามข้อ ๑๔ แล้วให้เทศบาลพิจารณาจัดสรรเงินงบประมาณเพิ่มในแต่ละปี สำหรับตั้งเป็นอัตราเงินเดือนของตำแหน่งดังกล่าวให้สอดคล้องกัน

### ข้อพิจารณาเสนอแนะ


เห็นควรจัดทำประกาศกรอบอัตรากำลัง ๓ ปี ประจำปีงบประมาณ พ.ศ. ๒๕๖๗-๒๕๖๙ (ปรับปรุงครั้งที่ ๑) ของเทศบาลตำบลละหานทราย

จึงเรียนมาเพื่อโปรดพิจารณา หากเห็นชอบโปรดลงนามในประกาศเทศบาลตำบลละหานทราย ที่แนบมาพร้อมนี้

(นางวชิรา ช่างยา)

ตำแหน่งนักทรัพยากรบุคคลชำนาญการ

ความเห็นหัวหน้าฝ่าย.....

  
สมพันธ์ แสงปราบภัย

(นายสัมพันธ์ แสงปราบภัย)  
หัวหน้าฝ่ายอำนวยการ

ความเห็นหัวหน้าสำนักปลัดเทศบาล.....

  
ชัยพร พิมพ์พิทักษ์

(นายชัยพร พิมพ์พิทักษ์)  
หัวหน้าสำนักปลัดเทศบาล

ความเห็นปลัดเทศบาล.....

  
นางอโนชา สืบจากมี

(นางอโนชา สืบจากมี)  
ปลัดเทศบาลตำบลละหานทราย

คำสั่งการนายกเทศมนตรีฯ.....

  
สุเมธ เสงยสมาก

(นายสุเมธ เสงยสมาก)  
นายกเทศมนตรีตำบลละหานทราย

ที่ บร ๐๐๒๓.๒/ว ๕๕๕



สำนักงานส่งเสริมการปกครองท้องถิ่นจังหวัดบุรีรัมย์  
ศาลากลางจังหวัดบุรีรัมย์ ๑๑๕๙ เขาระโดง  
จังหวัดบุรีรัมย์ ๓๑๐๐๐

๓๑ กรกฎาคม ๒๕๖๗

เรื่อง สรุปมติการประชุมคณะกรรมการพนักงานเทศบาลจังหวัดบุรีรัมย์

เรียน นายกเทศมนตรี ทุกแห่ง

ด้วยคณะกรรมการพนักงานเทศบาลจังหวัดบุรีรัมย์ ในการประชุมครั้งที่ ๙/๒๕๖๗ เมื่อวันที่ ๓๐ กรกฎาคม ๒๕๖๗ ได้มีมติเกี่ยวกับการบริหารงานบุคคลของเทศบาลในเขตพื้นที่จังหวัดบุรีรัมย์ โดยสามารถสืบค้นและดาวน์โหลดสรุปมติการประชุมคณะกรรมการพนักงานเทศบาลจังหวัดบุรีรัมย์ดังกล่าวได้ที่เว็บไซต์สำนักงานส่งเสริมการปกครองท้องถิ่นจังหวัดบุรีรัมย์ [www.buriramlocal.go.th](http://www.buriramlocal.go.th) โดยให้เทศบาลรายงานคำสั่งและการเปลี่ยนแปลงทะเบียนประวัติพนักงานเทศบาลให้คณะกรรมการพนักงานเทศบาลจังหวัดบุรีรัมย์ทราบ ภายใน ๕ วัน นับแต่วันที่ดำเนินการตามมติดังกล่าว และดำเนินการบันทึกข้อมูลในระบบศูนย์บริการข้อมูลบุคลากรแห่งชาติ (LHR) สำหรับกรณีการโอนไปดำรงตำแหน่ง สังกัดเทศบาลอื่น องค์กรปกครองส่วนท้องถิ่นอื่นหรือหน่วยงานอื่น ให้ดำเนินการให้เป็นไปตามที่ได้รายงานขอความเห็นชอบ และคณะกรรมการพนักงานเทศบาลจังหวัดบุรีรัมย์ ได้มีมติตามแนวทางหนังสือสำนักงาน ก.จ. ก.ท. และ ก.อบต. ที่ มท ๐๘๐๙.๒/ว ๔๒ ลงวันที่ ๘ มีนาคม ๒๕๖๑ โดยเคร่งครัด แล้วนำสำเนาคำสั่งการโอนและทะเบียนประวัติพนักงานเทศบาลฉบับที่เทศบาลเก็บรักษาไว้ รายงานให้สำนักงานส่งเสริมการปกครองท้องถิ่นจังหวัดบุรีรัมย์ เพื่อดำเนินการแก้ไขทะเบียนประวัติพนักงานเทศบาล ฉบับที่จังหวัดเก็บรักษาไว้ให้เป็นปัจจุบัน ถูกต้อง ตรงกัน

ทั้งนี้ หากปรากฏข้อเท็จจริงว่า องค์กรปกครองส่วนท้องถิ่นที่เกี่ยวข้องมิได้ดำเนินการเกี่ยวกับการบริหารงานบุคคลให้เป็นไปตามมติคณะกรรมการพนักงานเทศบาลจังหวัดบุรีรัมย์ โดยไม่มีเหตุผลอันสมควร จะพิจารณาดำเนินการตามกฎหมายและระเบียบแบบแผนของทางราชการกับผู้ที่เกี่ยวข้องอย่างเฉียบขาดต่อไป

จึงเรียนมาเพื่อโปรดพิจารณาดำเนินการในส่วนที่เกี่ยวข้องต่อไป

ขอแสดงความนับถือ

(นายนิติศักดิ์ สมอารยพงศ์)  
ท้องถิ่นจังหวัดบุรีรัมย์  
เลขานุการ ก.ท.จ.บุรีรัมย์

กลุ่มงานมาตรฐานการบริหารงานบุคคลส่วนท้องถิ่น

โทร. ๐ ๔๕๖๖ ๖๕๔๔ ต่อ ๑๒

ไปรษณีย์อิเล็กทรอนิกส์ Saraban\_brm@dla.go.th

ผู้ประสานงาน : นางพรสุดา อุดมทรัพย์ โทร. ๐๙-๑๘๙๓-๕๕๓๕

| ลำดับที่ | เทศบาล/อำเภอ                | ชื่อตำแหน่งที่ขอกำหนดเพิ่ม/ขยุบเลิกตำแหน่ง/ปรับปรุง   | จำนวนอัตรา<br>ขอกำหนดเพิ่ม/<br>ขยุบเลิก/ปรับปรุง<br>(+/-)            | สำนัก/กอง   | ภาวะค่าใช้จ่าย<br>ด้านงานบุคคล<br>ปีงบประมาณ<br>๒๕๖๗ (ร้อยละ) | มติ<br>คณะอนุฯ  |
|----------|-----------------------------|---|--|---|---|---|
| ๘        | ทต.พุทไธสง<br>อ.พุทไธสง     | ๑. เจ้าหน้าที่งานการเงินและบัญชี (ปง./ขง)<br>๒. ผู้ช่วยนายช่างสำรวจ<br>๓. ผู้ช่วยนายช่างสำรวจ<br>๔. นักวิชาการสาธารณสุข (ปก./ชก)<br>๕. เจ้าหน้าที่งานสาธารณสุข (ปง./ขง.)<br>๖. ผู้ช่วยเจ้าพนักงานธุรการ<br>ขอกำหนดเพิ่ม ๔ ตำแหน่ง ๔ อัตรา<br>ขอยุบเลิก ๒ ตำแหน่ง ๒ อัตรา  | +๑<br>+๑<br>-๑<br>+๑<br>-๑<br>+๑                                     | กองคลัง<br>กองคลัง<br>กองคลัง<br>กองสาธารณสุขฯ<br>กองสาธารณสุขฯ<br>กองการศึกษา  | ก่อนปรับปรุงแผนฯ<br>๓๕.๙๒<br>หลังปรับปรุงแผนฯ<br>๓๖.๙๕        | เห็นชอบ<br>เห็นชอบ<br>เห็นชอบ<br>เห็นชอบ  |
| ๙        | ทต.ละหานทราย<br>อ.ละหานทราย | ๑. เจ้าหน้าที่งานเทศกิจ (ปง./ขง.)<br>๒. คนงาน<br>๓. ผู้ช่วยนักจัดการงานทั่วไป<br>๔. คนงาน<br>๕. คนสวน (ทั่วไป)<br>๖. คนงานประจำรถขยะ (ทักษะ)<br>ขอกำหนดเพิ่ม ๓ ตำแหน่ง ๔ อัตรา<br>ขอยุบเลิก ๒ ตำแหน่ง ๒ อัตรา   | +๑<br>+๑<br>+๑<br>+๑<br>-๑<br>-๑                                     | สำนักปลัดเทศบาล<br>สำนักปลัดเทศบาล<br>กองยุทธศาสตร์ฯ<br>กองสาธารณสุขฯ<br>สำนักปลัดเทศบาล<br>กองสาธารณสุขฯ   | ก่อนปรับปรุงแผนฯ<br>๓๒.๒๐<br>หลังปรับปรุงแผนฯ<br>๓๒.๘๙        | เห็นชอบ<br>เห็นชอบ<br>เห็นชอบ<br>เห็นชอบ<br>เห็นชอบ<br>เห็นชอบ  |
| ๑๐       | ทต.โนนเจริญ<br>อ.บ้านกรวด   | ๑. นิติกร (ปก./ชก.)<br>๒. ผู้ช่วยนายช่างไฟฟ้า<br>๓. ผู้ช่วยนายช่างเครื่องกล<br>๔. คนงาน<br>๕. นักวิชาการศึกษา (ปก./ชก.)<br>๖. ผู้ดูแลเด็ก (ทักษะ)<br>ขอยุบเลิก ๑ ตำแหน่ง ๑ อัตรา<br>ขอกำหนดเพิ่ม ๕ ตำแหน่ง ๖ อัตรา  | -๑<br>+๑<br>+๑<br>+๒<br>+๑<br>+๑                                     | สำนักปลัดเทศบาล<br>กองช่าง<br>กองช่าง<br>กองช่าง<br>กองการศึกษา<br>กองการศึกษา  | ก่อนปรับปรุงแผนฯ<br>๓๔.๕๙<br>หลังปรับปรุงแผนฯ<br>๓๕.๕๙        | เห็นชอบ<br>เห็นชอบ<br>เห็นชอบ<br>เห็นชอบ<br>เห็นชอบ<br>เห็นชอบ  |
| ๑๑       | ทต.ห้วยหิน<br>อำเภอหนองหงส์ | ๑. นักจัดการงานทะเบียนและบัตร (ปก./ชก.)<br>๒. นักป้องกันและบรรเทาสาธารณภัย (ปก./ชก.)<br>๓. ผู้ช่วยเจ้าพนักงานธุรการ<br>๔. คนงาน<br>๕. เจ้าหน้าที่งานจัดเก็บรายได้ (ปง./ขง.)<br>๖. เจ้าหน้าที่งานสาธารณสุข (ปง./ขง.)<br>๗. เจ้าหน้าที่งานสุขาภิบาล (ปง./ขง.)<br>๘. ผู้ช่วยสัตวแพทย์<br>๙. พนักงานประจำรถขยะ (ทั่วไป)<br>๑๐. คนงาน<br>๑๑. เจ้าหน้าที่งานทะเบียน (ปง./ขง.)<br>ขอยุบเลิก ๙ ตำแหน่ง ๑๐ อัตรา<br>ขอกำหนดเพิ่ม ๑ ตำแหน่ง ๑ อัตรา | -๑<br>-๑<br>-๑<br>-๑<br>-๑<br>-๑<br>-๑<br>-๑<br>-๑<br>-๑<br>-๑<br>+๑ | สำนักปลัดเทศบาล<br>สำนักปลัดเทศบาล<br>สำนักปลัดเทศบาล<br>สำนักปลัดเทศบาล<br>กองคลัง<br>กองสาธารณสุขฯ<br>กองสาธารณสุขฯ<br>กองสาธารณสุขฯ<br>กองสาธารณสุขฯ<br>กองการศึกษา<br>สำนักปลัดเทศบาล | ก่อนปรับปรุงแผนฯ<br>๒๗.๕๙<br>หลังปรับปรุงแผนฯ<br>๒๕.๕๗        | เห็นชอบ<br>เห็นชอบ<br>เห็นชอบ<br>เห็นชอบ<br>เห็นชอบ<br>เห็นชอบ<br>เห็นชอบ<br>เห็นชอบ<br>เห็นชอบ<br>เห็นชอบ<br>เห็นชอบ |
| ๑๒       | ทต.แคนดง<br>อ.แคนดง         | ๑. นิติกร (ปก./ชก.)<br>๒. นายช่างไฟฟ้า (ปง./ขง.)<br>๓. นักจัดการงานทั่วไป (ปก./ชก.)<br>๔. นักวิเคราะห์นโยบายและแผน (ปก./ชก.)<br>๕. ผู้ช่วยเจ้าพนักงานธุรการ<br>๖. ผู้ช่วยเจ้าพนักงานจัดเก็บรายได้<br>ขอยุบเลิก ๒ ตำแหน่ง ๒ อัตรา<br>ขอกำหนดเพิ่ม ๔ ตำแหน่ง ๔ อัตรา  | -๑<br>-๑<br>+๑<br>+๑<br>+๑<br>+๑                                     | กองยุทธฯ<br>กองช่าง<br>สำนักปลัด<br>กองยุทธฯ<br>กองช่าง<br>กองคลัง  | ก่อนปรับปรุงแผนฯ<br>๓๔.๖๑<br>หลังปรับปรุงแผนฯ<br>๓๕.๑๙        | เห็นชอบ<br>เห็นชอบ<br>เห็นชอบ<br>เห็นชอบ<br>เห็นชอบ<br>เห็นชอบ  |

